

# Як формується конкурсний бал вступника?

..... КОНКУРСНИЙ БАЛ .....

**200 балів + 10 балів**

..... ОСНОВНИЙ .....

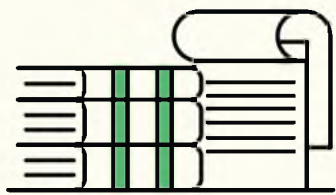
..... ДОДАТКОВИЙ .....

Відповідно до нового ЗУ «Про вищу освіту» тепер кожен ВНЗ самостійно формує конкурсний бал вступника. Законом визначені лише основні його складові. Вага кожної складової зазначається у Правилах прийому конкретного ВНЗ.

## ЯК ФОРМУЄТЬСЯ ОСНОВНИЙ БАЛ?

### Результати ЗНО

Складають від 90% до 100% основного балу. ВНЗ самостійно визначає 3–4 предмети ЗНО, необхідних для вступу, а також вагові коефіцієнти кожного з них. Сертифікат ЗНО з української мови та літератури є обов'язковим.



**бал ЗНО**

з української мови та літератури

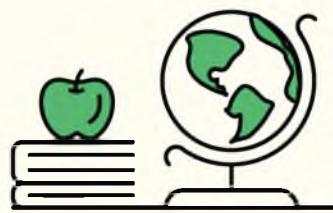
× 0.2 або більше



**бал ЗНО**

з другого предмету

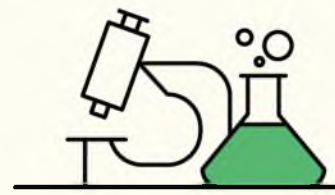
× 0.2 або більше



**бал ЗНО**

з третього предмету

× 0.2 або більше



**бал ЗНО**

з четвертого предмету

× 0.2 або більше



**бал за атестат**  
(максимум 200 балів)

× 0.1 або менше

..... СУМА КОЕФІЦІЄНТІВ МАЄ ДОРІВНЮВАТИ ОДИНИЦІ .....

## ЯК ФОРМУЄТЬСЯ ДОДАТКОВИЙ БАЛ?

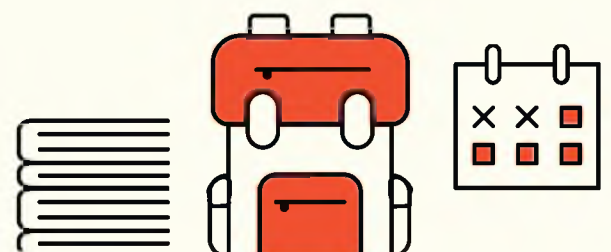
До 10 додаткових балів (від 0 до 5% від максимального значення основного конкурсного балу) вищий навчальний заклад може нараховувати за такі досягнення абітурієнта:

### Перемога в олімпіаді або конкурсі робіт МАН



Бали можуть нараховуватися призерам IV етапу Всеукраїнських олімпіад з базових предметів або призерам III етапу конкурсу-захисту науково-дослідницьких робіт Малої академії наук.

### Підготовчі курси у ВНЗ



Бали нараховуються при вступі на природничо-математичні та інженерно-технічні спеціальності.

# Конкурсний бал із творчими випробуваннями

ВСТУП 2015

КОНКУРСНИЙ БАЛ

**200 балів + 10 балів**

ОСНОВНИЙ

ДОДАТКОВИЙ

Відповідно до нового ЗУ «Про вищу освіту» тепер кожен ВНЗ самостійно формує конкурсний бал вступника. Законом визначені лише основні його складові. Вага кожної складової зазначається у Правилах прийому конкретного ВНЗ.

## ЯК ФОРМУЄТЬСЯ ОСНОВНИЙ БАЛ?

### Результати ЗНО

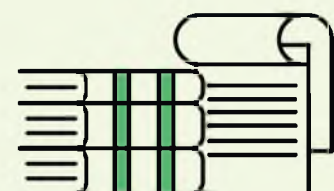
Складають не менше 40% основного балу. ВНЗ самостійно визначає предмети ЗНО, необхідні для вступу, а також вагові коефіцієнти кожного з них. Сертифікат ЗНО з української мови та літератури є обов'язковим.

### Творчі випробування

Складають не більше 50% основного балу при вступі на навчання за галуззю знань «мистецтво» чи напрямом підготовки «архітектура»\* та не більше 25% - на решту напрямів підготовки.\*\*

### Атестат

Складає не більше 10% основного балу



бал ЗНО з української мови та літератури

× 0.2 або більше



бал ЗНО з другого предмету

× 0.2 або більше



бал за творчі випробування\*

× 0.5 або менше



бал за творчі або фізичні випробування\*\*

× 0.25 або менше



бал за атестат (максимум 200 балів)

× 0.1 або менше

СУМА КОЕФІЦІЄНТІВ МАЄ ДОРІВНЮВАТИ ОДИНИЦІ

## ЯК ФОРМУЄТЬСЯ ДОДАТКОВИЙ БАЛ?

### Перемога в олімпіаді або конкурсі робіт МАН

До 10 додаткових балів (від 0 до 5% від максимального значення основного конкурсного балу) вищий навчальний заклад може нараховувати призерам IV етапу Всеукраїнських олімпіад з базових предметів або призерам III етапу конкурсу-захисту науково-дослідницьких робіт Малої академії наук.



\* коефіцієнт до 0,5 застосовується при вступі на навчання за такими напрямками підготовки: театральне мистецтво, хореографія, кіно- і телемистецтво, музичне мистецтво, образотворче мистецтво, реставрація творів мистецтва, дизайн, декоративно-прикладне мистецтво, естрадно-циркове мистецтво, фотомистецтво, архітектура.

\*\* коефіцієнт до 0,25 застосовується при вступі на навчання за такими напрямками підготовки: фізичне виховання, спорт, здоров'я людини, правоохоронна діяльність, народна художня творчість, журналістика, педагогічна освіта (за профілем дизайн та технологічна освіта).